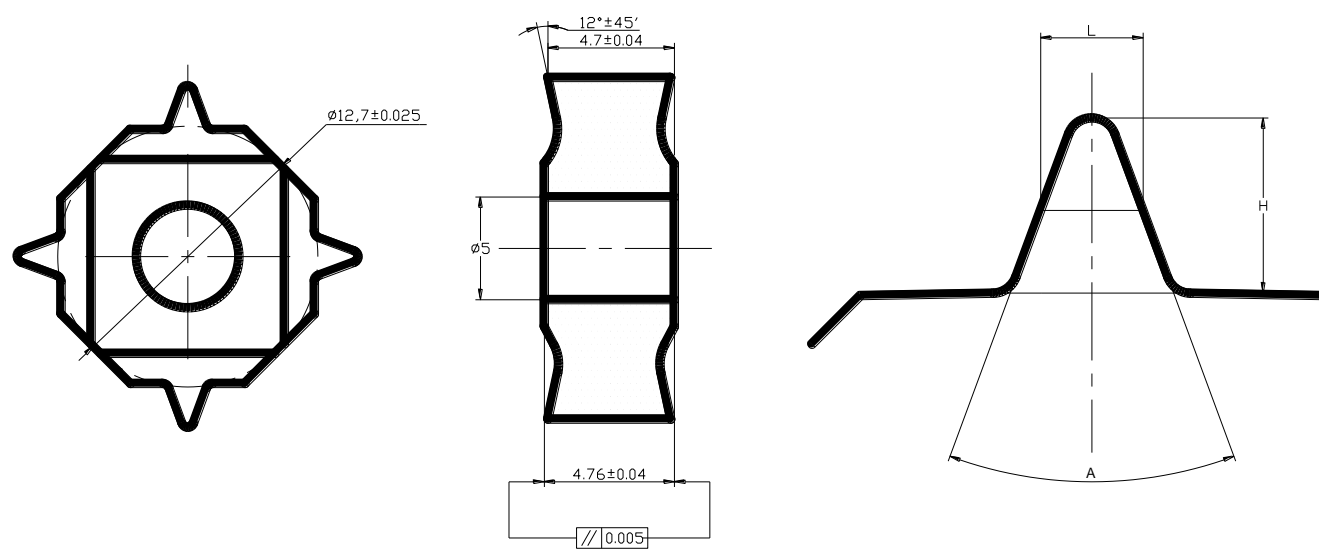
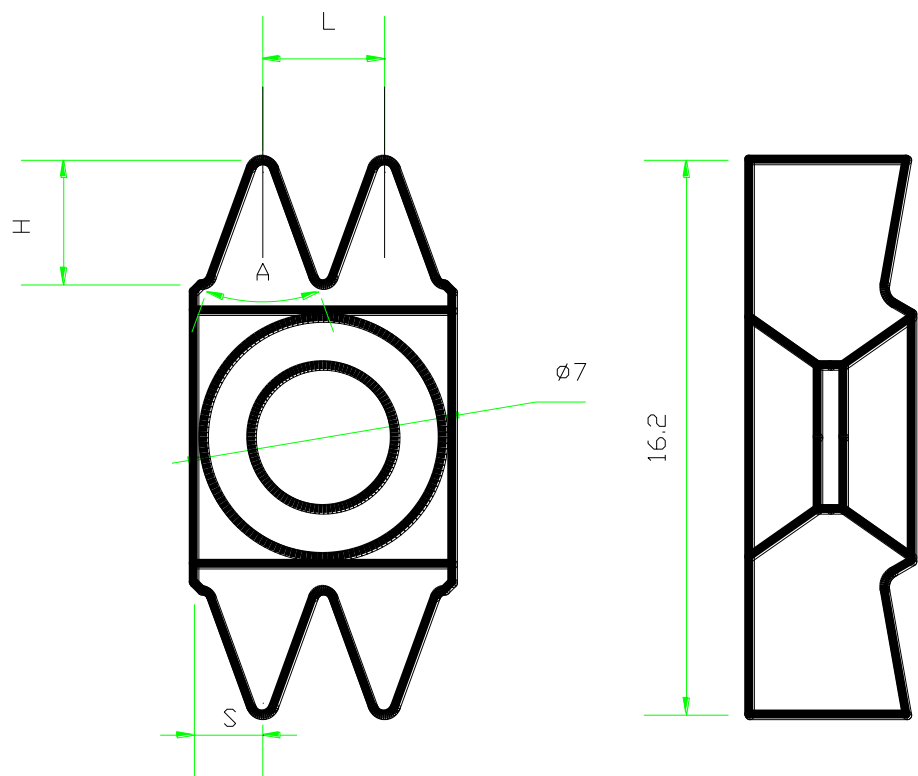


单齿皮带轮刀片：



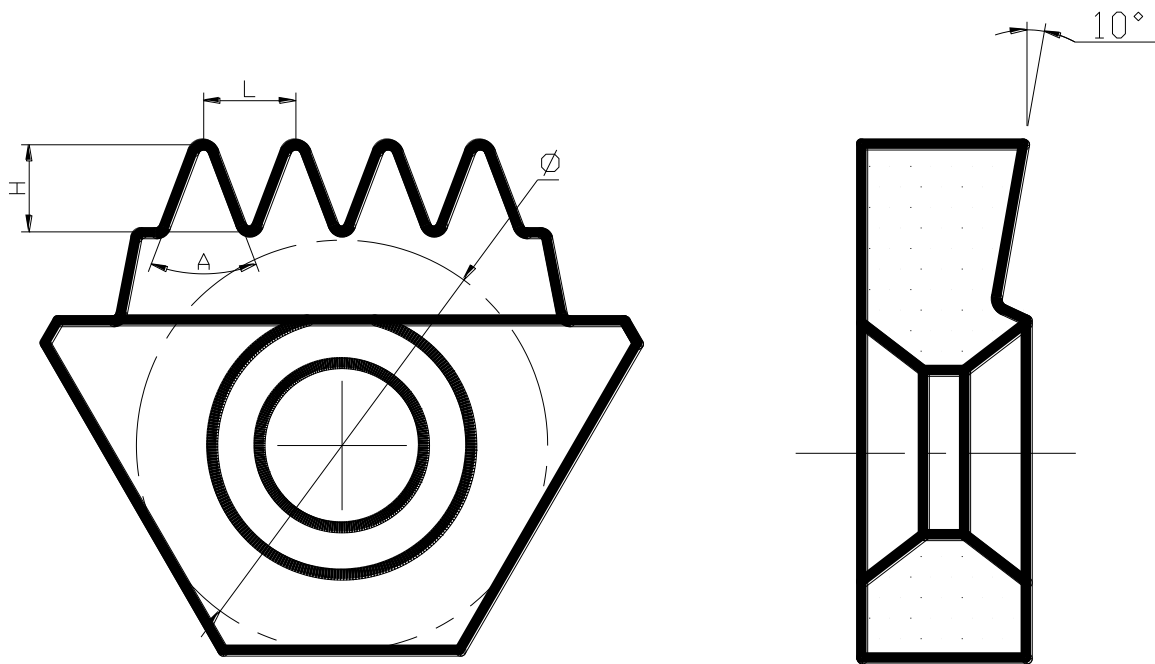
型号代码	L	H	β	库存情况		
				LW20	GY30	LK30
SPDL40 (1. 405)	0. 82	1. 405	40°	○	●	○
SPDL40 (2. 135)	1. 25	2. 135	40°	○	●	○

双齿皮带轮刀片：



型号代码	L	H	A	库存情况		
				LW20	GY30	LK30
PDL40 (3. 45)	3. 56	3. 45	40° 30′	●	○	○
PDL40 (3. 45) YL	3. 56	3. 45	40°	●	○	○
PDL6316	3. 56	3. 8	37°	●	○	○

双齿皮带轮刀片：



型号代码	Φ	L	H	A	齿数	库存情况		
						LW20	GY03	LK30
PDL40 (3C)	12. 7	3. 56	3. 45	40°	3	○	●	○
PDL40 (4C)	15. 875	3. 56	3. 45	40°	4	○	●	○
PDL40 (5C)	15. 875	3. 56	3. 8	40°	5	○	●	○

注：可以按照客户要求订做相应尺寸。