
焊管加工硬质合金刀片

- 铣边刀片
- 内外毛刺刀片
- 平头倒棱刀片

焊管加工硬质合金刀片材料及涂层介绍

GY45是铣边刀专用硬质合金牌号，具有良好的抗冲击性能和高温性能，适合于钢材的铣削。特别适合于**直缝焊管**用钢板的直边和坡口的铣削加工。搭配特别优选的CVD/PVD复合涂层后，具有卓越的韧性和耐磨性。

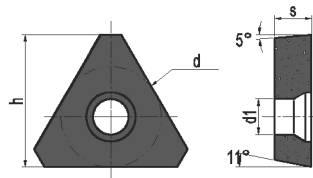
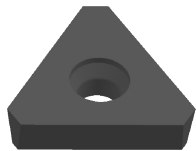
GY39 是铣边刀专用硬质合金牌号，具有良好的抗冲击性能和耐磨性，适合于钢材的铣削。特别适合于**螺旋焊管**用钢板的直边和坡口的铣削加工。搭配特别优选的 PVD 涂层后，具有卓越的韧性和耐磨性。

GY46 是我公司毛刺刀专用硬质合金牌号，具有良好的抗高温性能，高韧性。主要用于各种**中小型焊管**去除焊料专用刀具。搭配 CVD 涂层后，具有良好的加工条件和使用寿命。

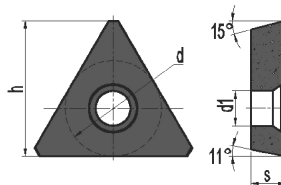
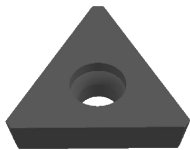
GY75 是我公司毛刺刀专用硬质合金牌号，具有较高韧性。结合 CVD 涂层之后具有很高的红硬性。主要用于各种 去除焊料专用刀具。

GY03材质具有很高的耐磨性和韧性，可用于耐热钢、高锰钢、不锈钢等难加工材料及一般钢材、铸铁和有色金属的精加工和半精加工，特别适合于平头倒棱加工，可以搭配CVD/PVD涂层使用。

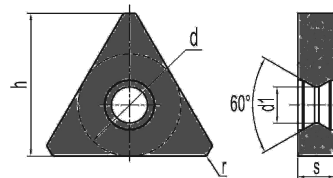
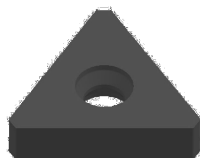
铣边刀片



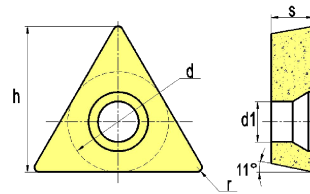
型 号	尺 寸 (mm)				牌 号	
	d	h	s	d1	GY5357	GY4581
TPEW3307	19.05	25	7	6.6	○	●



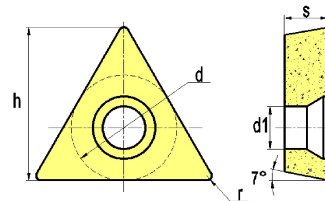
型 号	尺 寸 (mm)				牌 号	
	d	h	s	d1	GY5357	GY4581
TPCW3207DDN	19.05	27	7	6.6	○	●



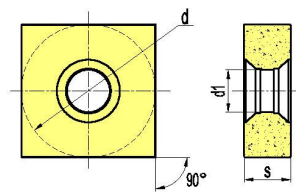
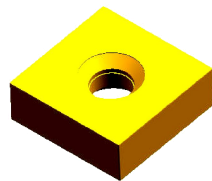
型 号	尺 寸 (mm)					牌 号	
	d	h	s	d1	r	GY5357	GY4581
TNGQ330704	19.05	26.6	7	6.7	0.4	○	●



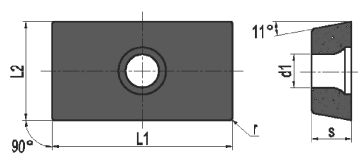
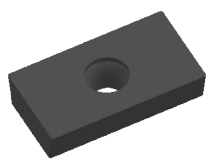
型 号	尺 寸 (mm)					牌 号	
	d	h	s	d1	r	GY4581	GY3931
TPMW270710	15.875	24.1	7	6.7	1	○	●



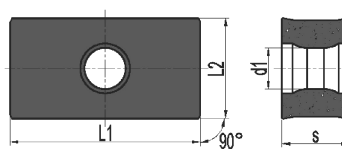
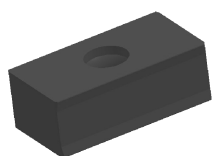
型 号	尺 寸 (mm)					牌 号	
	d	h	s	d1	r	GY4581	GY3931
TCMW220408	12.6	18	4.76	5.6	0.8	○	●



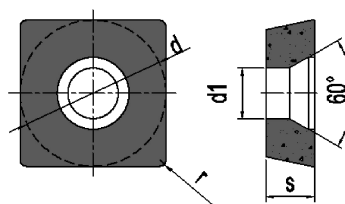
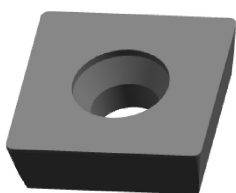
型 号	尺 寸 (mm)			牌 号	
	d	s	d1	GK3000	GY3931
SNMG2007	20	7	6.4	○	●



型 号	尺 寸 (mm)					牌 号	
	L1	L2	s	d1	r	GY5357	GY4581
矩形36×20×8	36	20	8	6.7	0.5	○	●

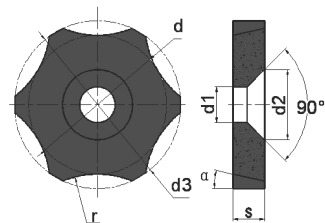
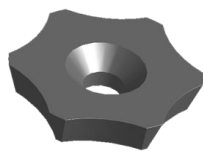


型 号	尺 寸 (mm)				牌 号	
	L1	L2	s	d1	GY5357	GY4581
LNC3619	36	19	12.7	7.8	○	●

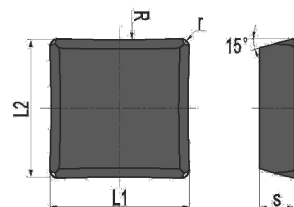


型 号	尺 寸 (mm)				牌 号	
	d	s	d1	r	GY4581	GY7581
SPMW190608	19.05	6.35	6.6	0.8	○	●

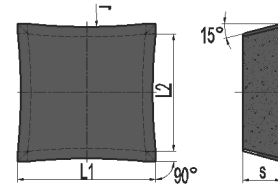
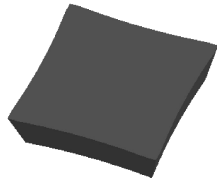
外毛刺刀片



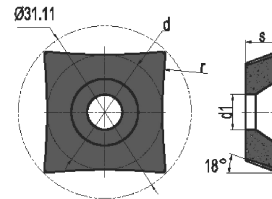
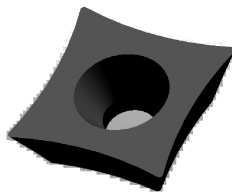
型 号	尺 寸 (mm)							牌 号	
	d	s	d1	d2	d3	α	r	GY4652	GY7552
107JD3-6	20.7	4.76	5.3	10.5	25	15°	47.63	●	○
107JD3-5	20.7	4.76	5.3	10.5	25	15°	38.89	●	○
107JD3-4	20.7	4.76	5.3	10.5	25	15°	27.51	●	○
107JD3-3	20.7	4.76	5.3	10.5	25	15°	21.79	●	○
107JD3-2	20.7	4.76	5.3	10.5	25	15°	16.71	●	○
107JD3-1	20.7	4.76	5.3	10.5	25	15°	13.54	●	○



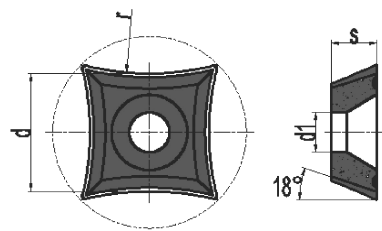
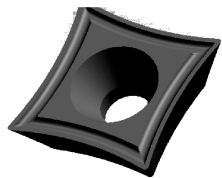
型 号	尺 寸 (mm)					牌 号	
	L1	L2	s	R	r	GY7552	GY4652
SDMN2507-R0	25.4	-	6.35	-	1.6	●	○
SDMN2507-R105	25.4	23.87	6.35	105	1.6	●	○
SDMN2507-R120	25.4	24.0	6.35	120	1.6	●	○
SDMN2507-R180	25.4	24.34	6.35	180	1.6	●	○
SDMN2507-R300	25.4	24.98	6.35	300	1.6	●	○
SDMN2507-R340	25.4	25.04	6.35	340	1.6	●	○
SDMN2507-R400	25.4	25.1	6.35	400	1.6	●	○
SDMN2507-R550	25.4	25.18	6.35	550	1.6	●	○



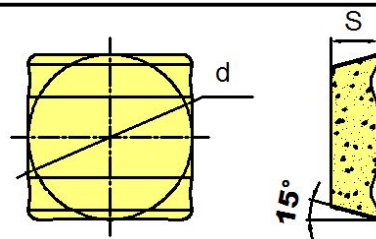
型 号	尺 寸 (mm)				牌 号	
	L1	L2	s	r	GY4652	GY7552
SDMN3509-R145	35	30	9.6	145	○	●
SDMN3509-R300	35	30	9.6	300	○	●
SDMN3509-R400	35	30	9.6	400	○	●
SDMN3509-R550	35	30	9.6	550	○	●
SDMN3509-R0	35	30	9.6	-	○	●



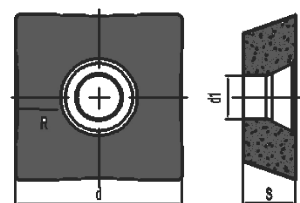
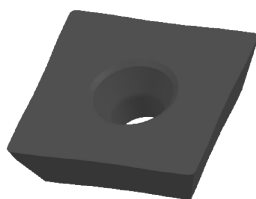
型 号	尺 寸 (mm)				牌 号	
	d	s	d1	r	GY4657	GY4652
21.07×21.07×6	21.07	6	6.3	130	○	●
20.72×20.72×6	20.72	6	6.3	95	○	●
20.48×20.48×6	20.48	6	6.3	80	○	●
20.12×20.12×6	20.12	6	6.3	65	○	●
19.78×19.78×6	19.78	6	6.3	55	○	●



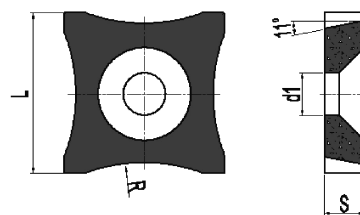
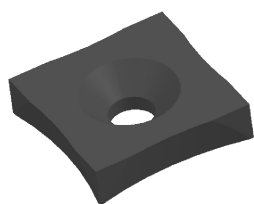
型 号	尺 寸 (mm)				牌 号	
	d	s	d1	r	GY4657	GY4652
15.65X15.65X6	15.65	6	5.3	35	○	●
16.52X16.52X6	16.52	6	5.3	55	○	●



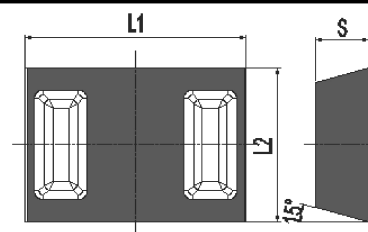
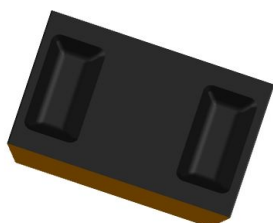
型 号	尺 寸 (mm)		牌 号	
	d	s	GY7552	GY7531
25.4×25.4×7.35T	25.4	7.35	○	●



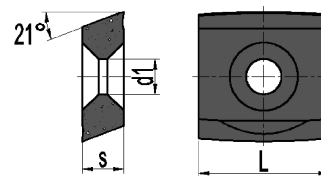
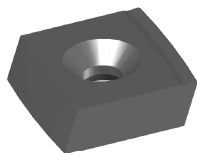
型 号	尺 寸 (mm)				牌 号	
	d	s	d1	R	GY4652	GY7552
SEMW2507-R120	25.4	7.94	6.7	120	○	●



型 号	尺 寸 (mm)				牌 号	
	L	s	d1	R	GY4652	GY7552
SPMB1904-R10	19.05	4.76	5	10	●	○
SPMB1904-R20	19.05	4.76	5	20	●	○
SPMB1904-R30	19.05	4.76	5	30	●	○
SPMB1904-R40	19.05	4.76	5	40	●	○

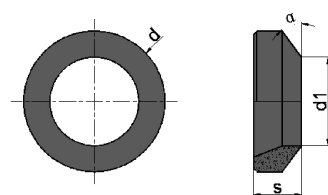


型 号	尺 寸 (mm)			牌 号	
	L1	L2	S	GY7552	GY7550
0652001-06.035G4	50	35	12	○	●



型 号	尺 寸 (mm)			牌 号	
	L	s	d1	GY7864	GK5064
H6V7881	25	7.94	6.8	●	○
25X22X8	25	7.94	6.8	○	●

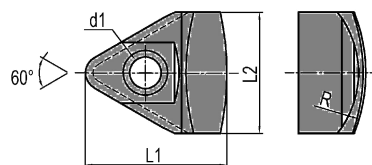
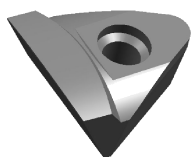
内毛刺刀片



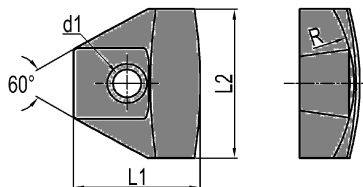
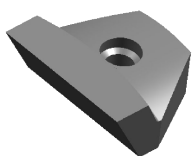
型 号	尺 寸 (mm)				牌 号	
	d	s	d1	α	GY7552	GY4652
107JD1-2	10	5.5	6	43°	○	●
107JD1-2.1	10	4.5	6	43°	○	●
107JD1-2.2	10	4.5	5	43°	○	●
107JD1-3	13	6	8	38°	○	●
107JD1-3.2	13	7	7	38°	○	●
107JD1-3Y	13	6	8	42°	○	●
107JD1-4.1	22	10	12	36°	○	●
107JD1-4.2	22	10	15	36°	○	●
107JD1-5	30	12	20	36°	○	●
107JD1-6	35	12	22	36°	○	●
Φ8×Φ4×6	8	6	4	43°	○	●
Φ15×Φ8×7.2	15	7.2	8	32.5°	○	●
Φ15×Φ9×7	15	7	9	32.5°	○	●
Φ19×Φ9×8.7	19	8.7	9	36°	○	●
Φ19×Φ10×8.45	19	8.45	10	36°	○	●
Φ19×Φ11×8.1	19	8.1	11	36°	○	●
Φ22×Φ13×10.7	22	10.7	13	36°	○	●
Φ25×Φ15×12	25	12	15	36°	○	●
Φ34×Φ20×15	34	15	20	36°	●	○
Φ35×Φ20×15	35	15	20	33°	●	○
Φ40×Φ25×15	40	15	25	33°	●	○
Φ45×Φ25×18	45	18	25	30°	●	○

$\Phi 45 \times \Phi 28 \times 17$	45	17	28	30°	●	○
$\Phi 45 \times \Phi 28 \times 17(36^\circ)$	45	17	28	36°	●	○
$\Phi 50 \times \Phi 30 \times 15$	50	15	30	36°	●	○
$\Phi 55 \times \Phi 38 \times 20.5$	55	20.5	38	36°	●	○

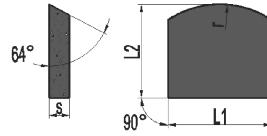
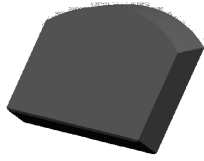
●主推牌号常备库存 ○可选牌号按订单生产 ※其中 107JD1-3Y 为强化刃口防干涉设计；其它型号可按订单生产该设计产品。



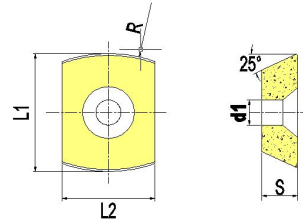
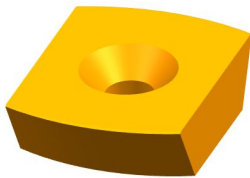
型 号	尺 寸 (mm)				牌 号	
	L1	L2	d1	R	GY4652	GY7552
29.5X25X12.5(R35)	29.5	25	6.6	35	○	●
29.5X25X12.5(R70)	29.5	25	6.6	70	○	●



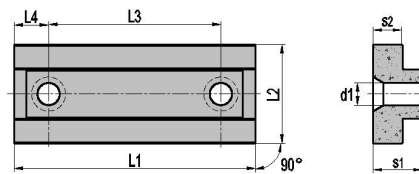
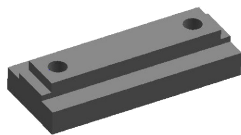
型 号	尺 寸 (mm)				牌 号	
	L1	L2	d1	R	GY4652	GY7552
29.5X35X12.5(R35)	35	29.5	6.6	35	○	●
29.5X35X12.5(R70)	35	29.5	6.6	70	○	●



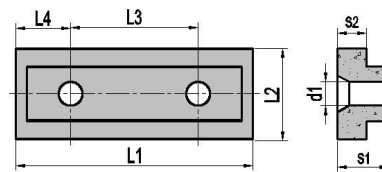
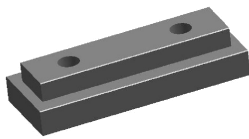
型 号	尺 寸 (mm)				牌 号	
	L1	L2	s	r	GY4652	GY7552
LTR-40	45	36.5	8	41	○	●



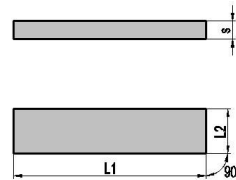
型 号	尺 寸 (mm)				牌 号	
	L1	L2	s	d1	GY4652	GY7559
31x25x9(R38.1)	31.75	25	9.525	6.75	○	●



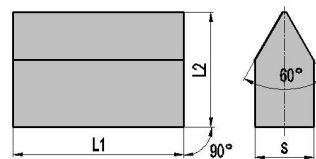
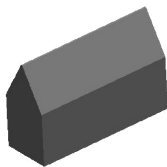
型 号	尺 寸 (mm)							牌 号	
	L1	L2	L3	L4	s1	s2	d1	GY4600	GY7800
LNX3910	39	15	25	7	10	6	4.5	○	●
LNX3910T	39	12	25	7	10	6	4.5	○	●
LNX4910	49	20	35	7	10	6	4.5	○	●



型 号	尺 寸 (mm)							牌 号	
	L1	L2	L3	L4	s1	s2	d1	GY4600	GY7800
LNx6514	59	25	35	15	14	8	6.5	○	●

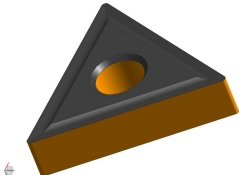
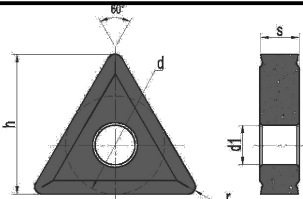


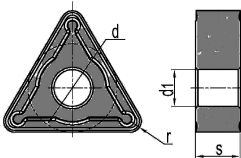
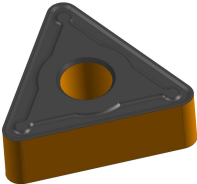
型 号	尺 寸 (mm)			牌 号	
	L1	L2	s	GY4600	GY7800
LNx5908	59	15	8	○	●
LNx6606	66	12	6	○	●
LNx6908	69	15	8	○	●
LNx8508	85	20	8	○	●





型 号	尺 寸 (mm)			牌 号	
	L1	L2	s	GY4600	GY7800
LNT221004	22	20	10	○	●
LNT301004	30	20	10	○	●


平头倒棱刀片

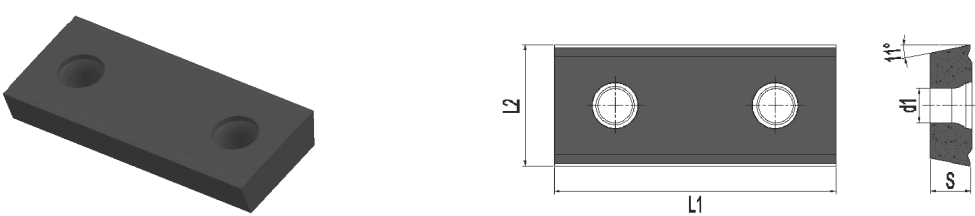
							
型 号	尺 寸 (mm)					牌 号	
	d	h	s	d1	r	GY7550	GY0326
TNMG270612-V	15.875	22.62	6.35	6.4	1.2	●	○


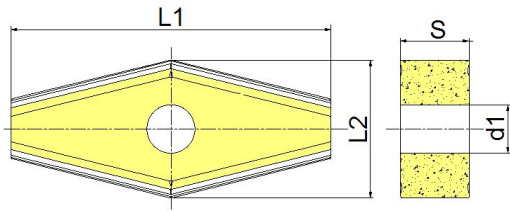
<div></div>							
型 号	尺 寸 (mm)					牌 号	
	d	h	s	d1	r	GY7550	GY0326
TNMG330924	19.05	26.18	9.52	7.94	2.4	●	○
TA4953	19.05	26.18	9.52	7.94	2.4	○	●

		尺 寸 (mm)			牌 号		
型 号		d	s	r	GY7550	GY0326	
TPMR330916		19.05	9.5	1.6	●	○	

							
型 号	尺 寸 (mm)					牌 号	
	d	h	s	d1	r	GY7550	GY0326
TNMM450912	25.4	36.9	9.52	9	1.2	●	○
TNMM550924	31.75	45.23	9.52	12.7	2.4	●	○

							
型 号	尺 寸 (mm)				牌 号		
	d	s	d1	r	GY5331	GY7550	
SNMG350924-V	35.24	9.52	9.1	2.4	●	○	

							
型 号	尺 寸 (mm)				牌 号		
	L1	L2	S	d1	GY7864	--	
L6901030	70	30	9.9	8.5	●	--	

<div>   </div>						
型 号	尺 寸 (mm)				牌 号	
	L1	L2	S	d1	GY5359	GY7850
WP7015	70	30	15	10.5	●	○